

Clave / Code	2210TA	Proyecto / Project	Oficinas en Torre Empresarial
Diseño / Design	Estar (Patricia Sánchez, Miguel Aldana)	Equipo / Team	René Hernández, Jorge Miranda, Braulio Castro
Diseñado / Daseigned	Junio de 2007	Construido / Built	Octubre 2007
Terreno / Property area	5,250.00 m2	Construcción / Constructed area	345.00 m2
Ubicación / Location	Paseo Tabasco , Tabasco 2000, 86035		
Propietario / Owner	Compañía Mexicana de Exploración S.A. de C.V.		
Resumen / Abstract	Con materiales disponibles en la región para economía de la obra este trabajo propone interpretaciones ligeras de lugares comunes de la arquitectura moderna: planta libre, modulación, diseño neutral, minimalismo, expresión de sistemas constructivos.		
Contacto / Contact	+52(1) 5541598310 +52(1) 5525641555 www.estar.com.mx info@estar.com.mx		



Descripción Con materiales disponibles en la región para economía de la obra este trabajo propone interpretaciones ligeras de lugares comunes de la arquitectura moderna: planta libre, modulación, diseño neutral, minimalismo, expresión de sistemas constructivos

El tema del proyecto es la tecnología local según la esencia de la empresa que es una compañía paraestatal fundada en 1968 para estudios petroleros.

Este Mex-tech como algunos autores lo han nombrado no elude la sencillez de sus materiales sino que procura develarlos. Se trata de una industrialización mesurada, humanizada, doméstica que cualquiera haría con materiales de la ferretería.

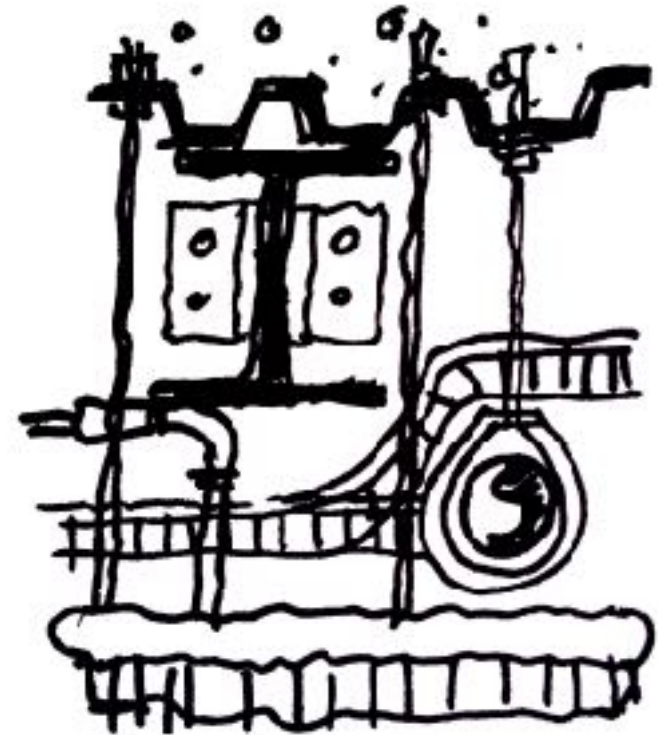
Existe la arquitectura Glocal, es la que permite expresar una idea global con manufactura local, es decir que con materiales disponibles en la región para economía de la obra se propusieron interpretaciones ligeras de lugares comunes de la arquitectura moderna

Adecuamos los elementos estructurales para ser aparentes con una gama cromática neutral que diferencia elementos portantes de elementos portados.

Se trabajó con geometrías relacionadas al inmueble aprovechando modulaciones de elementos existentes definiendo ejes compositivos y zonas virtuales basadas en las instalaciones. La iluminación hace una retícula tridimensional que ocupa todo el espacio independientemente del mobiliario, mientras el acabado de los muros habla con color y textura sobre el orden de los ductos y los accesorios.

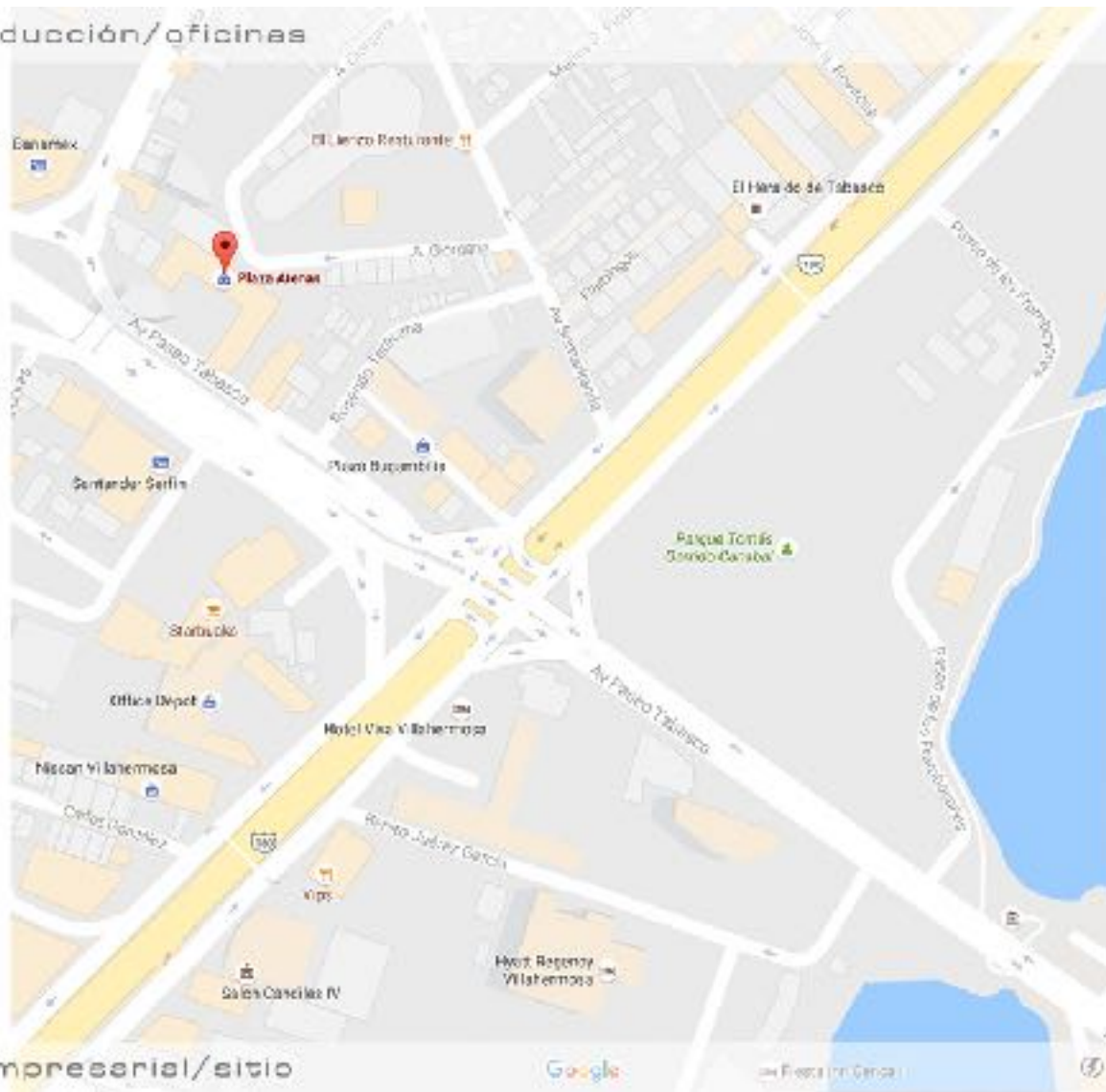
El tema de las puertas es la manufactura, los procesos domésticos de carpinterías metálica, vítrea y de madera.

El sureste de México actualmente despierta a la arquitectura moderna mediante la importación de modelos. Esta propuesta arquitectónica consiste en festejar la no inclusión de nuestros procesos en esos lugares comunes.



portafolios/producción/oficinas

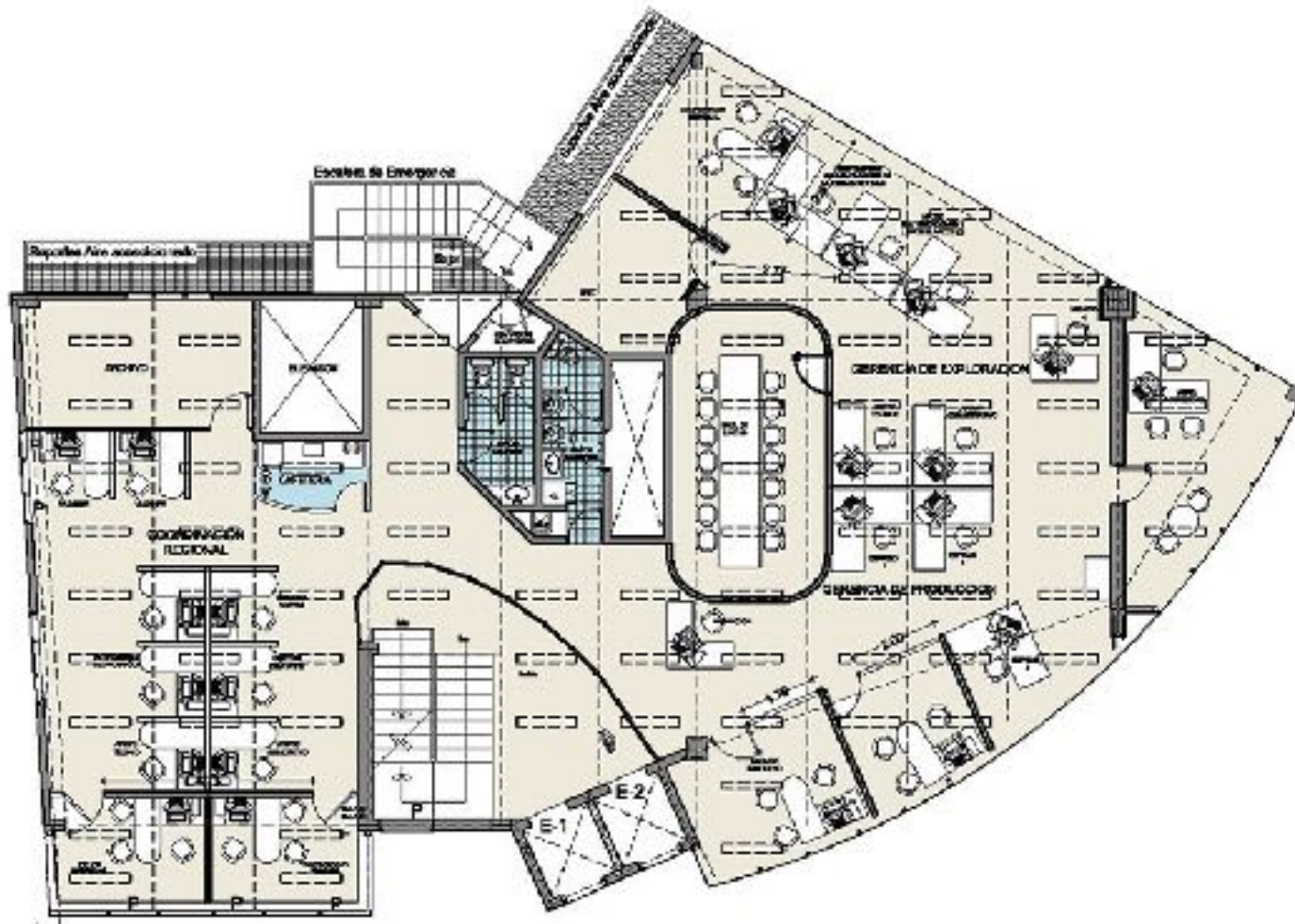
estar.com.mx

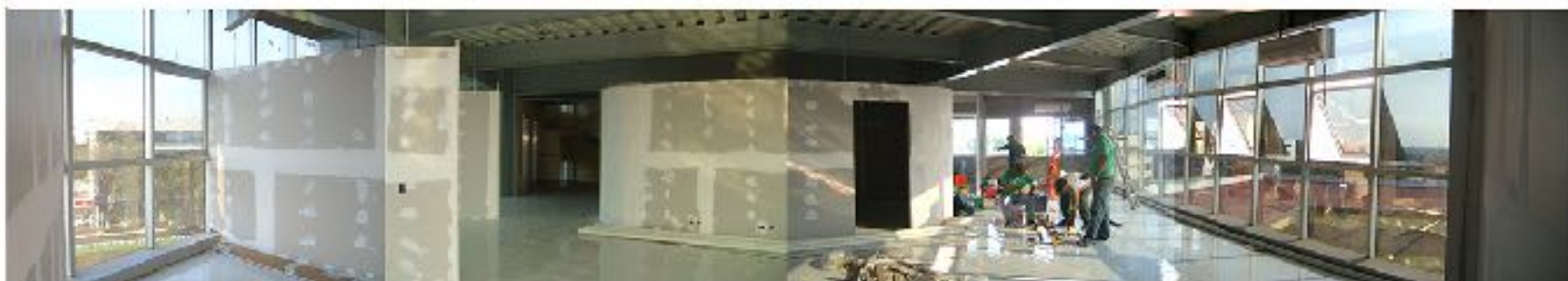


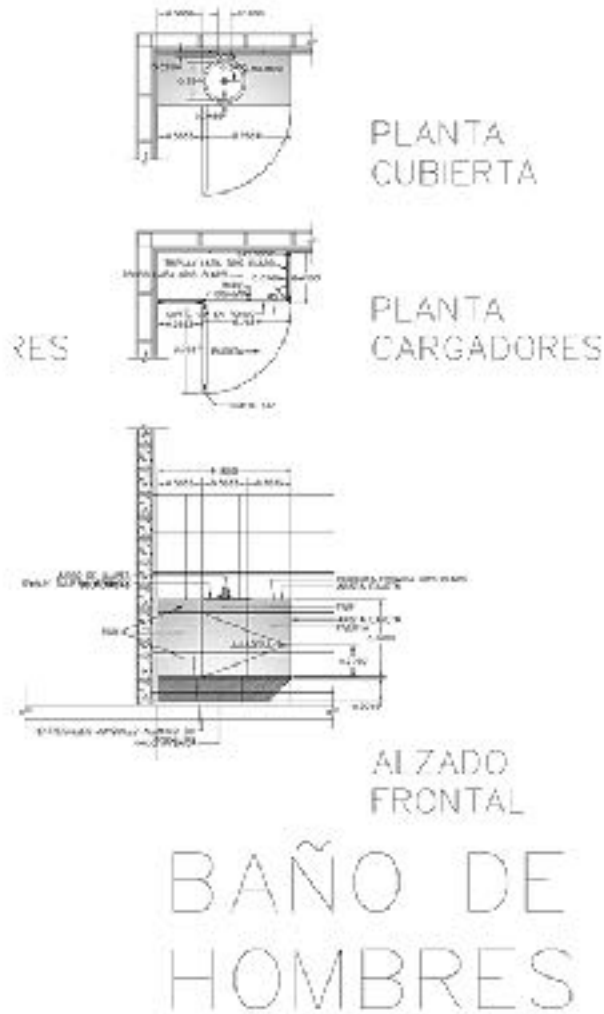
oficina_torre_empresarial/sito

Google









portafolios/producción/oficinas

estar.com.mx

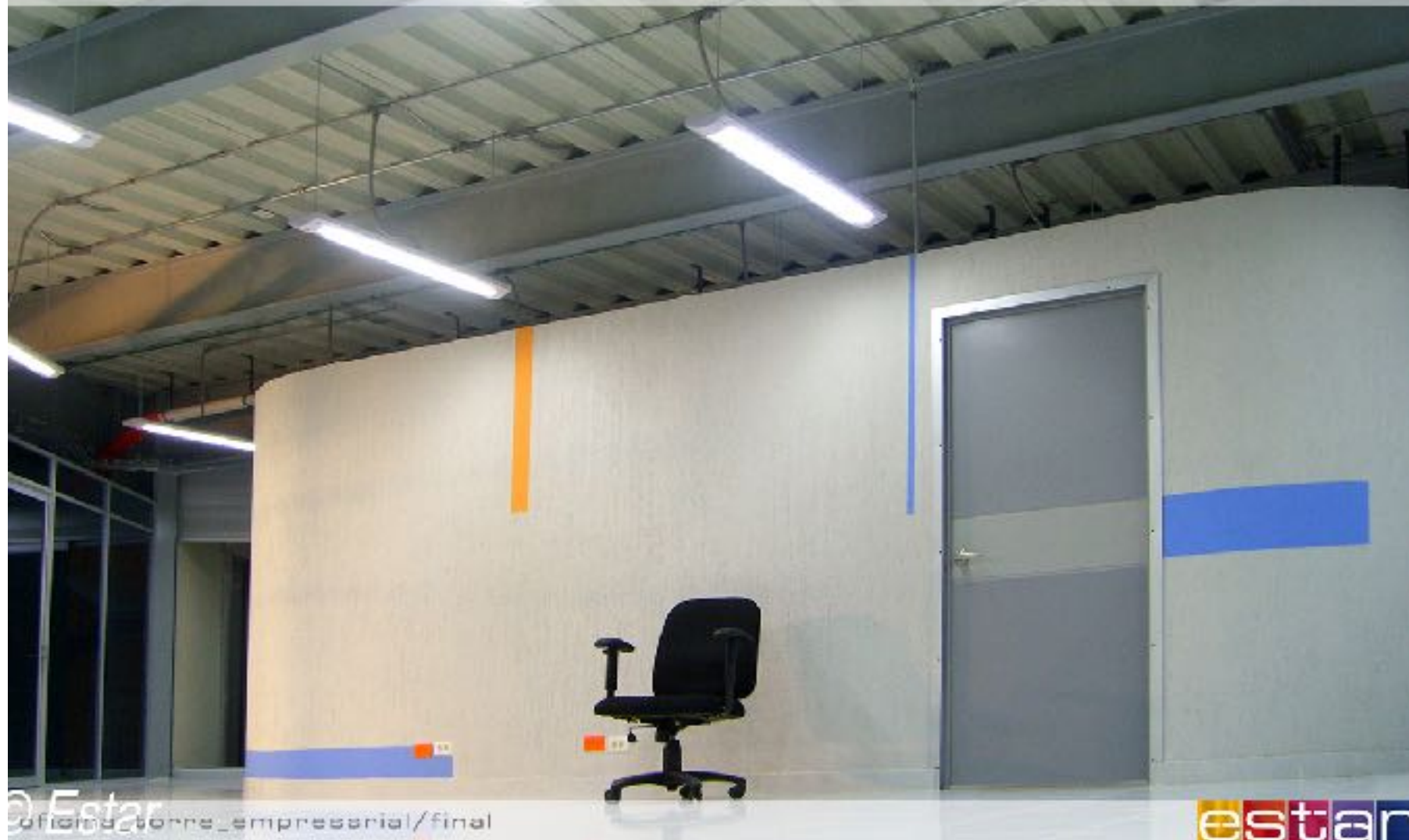


estar

oficina_torre_empresarial/final







portafolios/producción/oficinas

estar.com.mx



oficina_torre_empresarial/final

estar



oficina_torre_empresarial/final



portafolios/producción/oficinas

estar.com.mx



oficina_torre_empresarial/final

estar

